

Next Station

Conferenza Internazionale sulle Stazioni Ferroviarie

Casa dell'Architettura - Acquario Romano

Roma - Piazza Manfredo Fanti 47



**Carlo De Vito**

*Responsabile Terminali Viaggiatori e Merci*

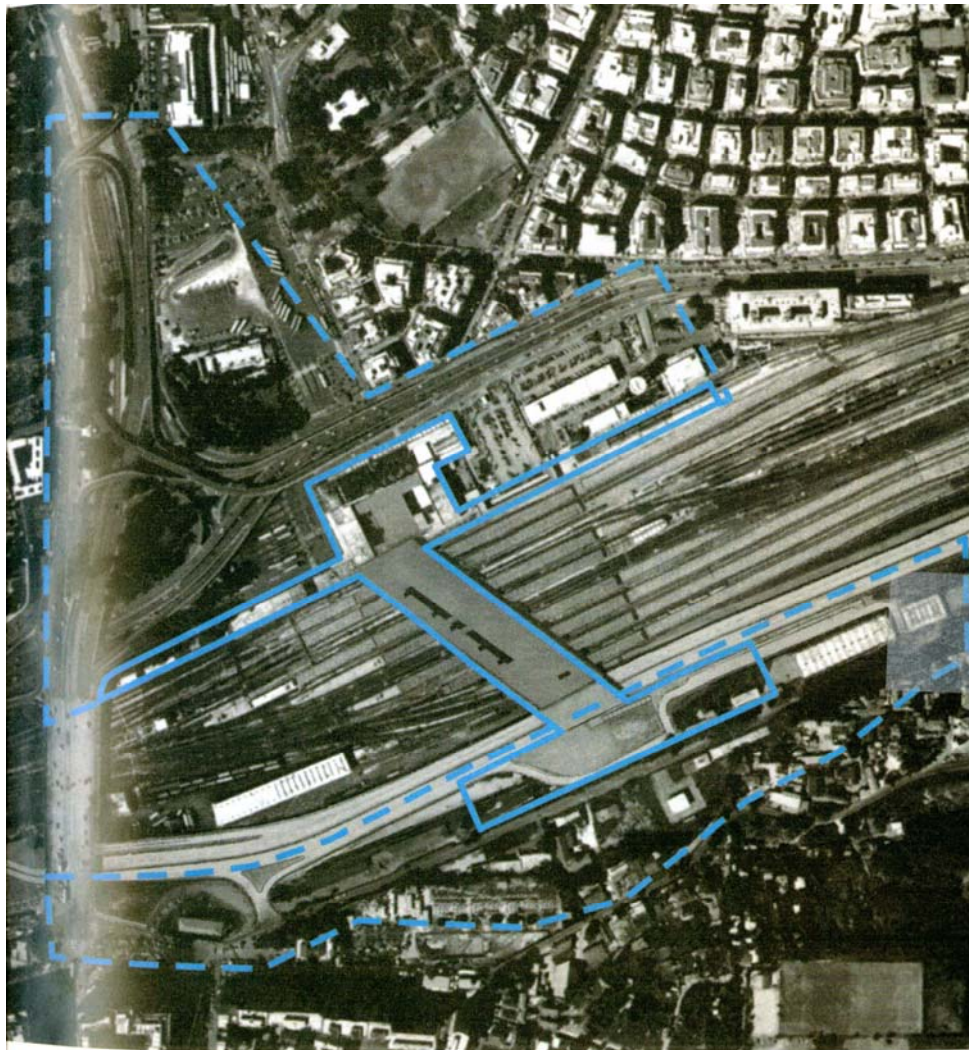
Roma, 2-4 Febbraio 2005

# Il Committente: cosa cercava RFI

---

- ✓ Integrazione urbanistica tra stazione e città
- ✓ Segno architettonico e urbano
- ✓ Funzionalità
- ✓ Fluidificazione dei flussi
- ✓ Valorizzazione degli aspetti commerciali
- ✓ Costi di realizzazione
- ✓ Tecnologia
- ✓ Manutenibilità
- ✓ Contenimento costi di gestione

# Roma Tiburtina – Area di Concorso



# Il Piano di Assetto della stazione Tiburtina

---



## ***Dati dimensionali***

Area di intervento 92,56 ha

Area di proprietà RFI 50,00 ha

# Roma Tiburtina – Veduta dal fronte Nomentano

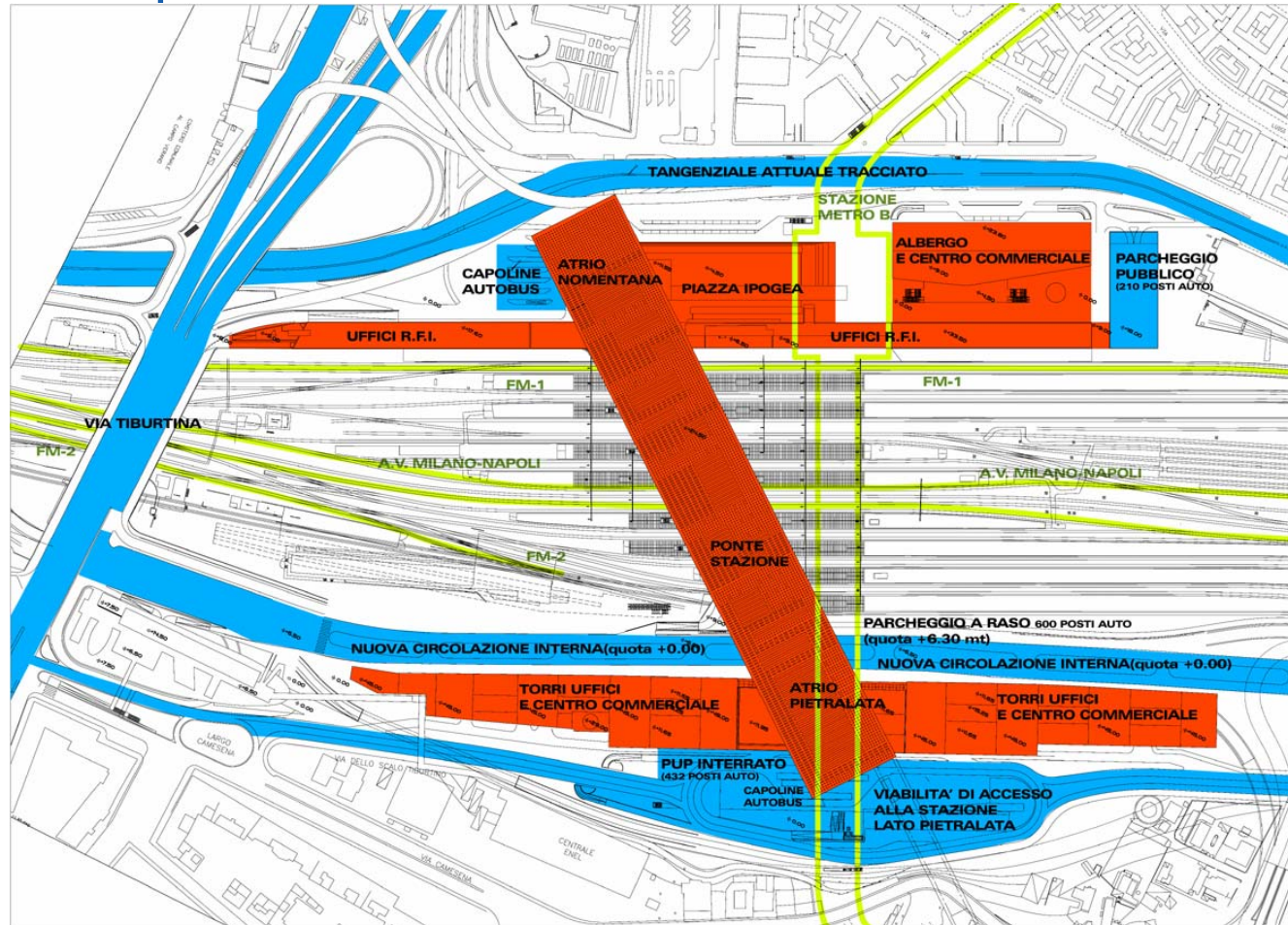


Piastra sui binari

Nuova Circonvallazione Interna

Fabbricato Viaggiatori

# Roma Tiburtina



- Superficie totale utile  
mq. 48.000
- Superficie commerciale  
mq. 10.000
- Superficie conferenze ed esposizioni  
mq. 4000
- Superficie servizi viaggiatori  
mq. 4000
- Superficie atri e connettivo
- Superficie uffici  
mq. 16700
- PARCHEGGI (auto silos e aree esterne)  
1200 posti auto

## PARTECIPANTI ALLA II FASE DEL CONCORSO

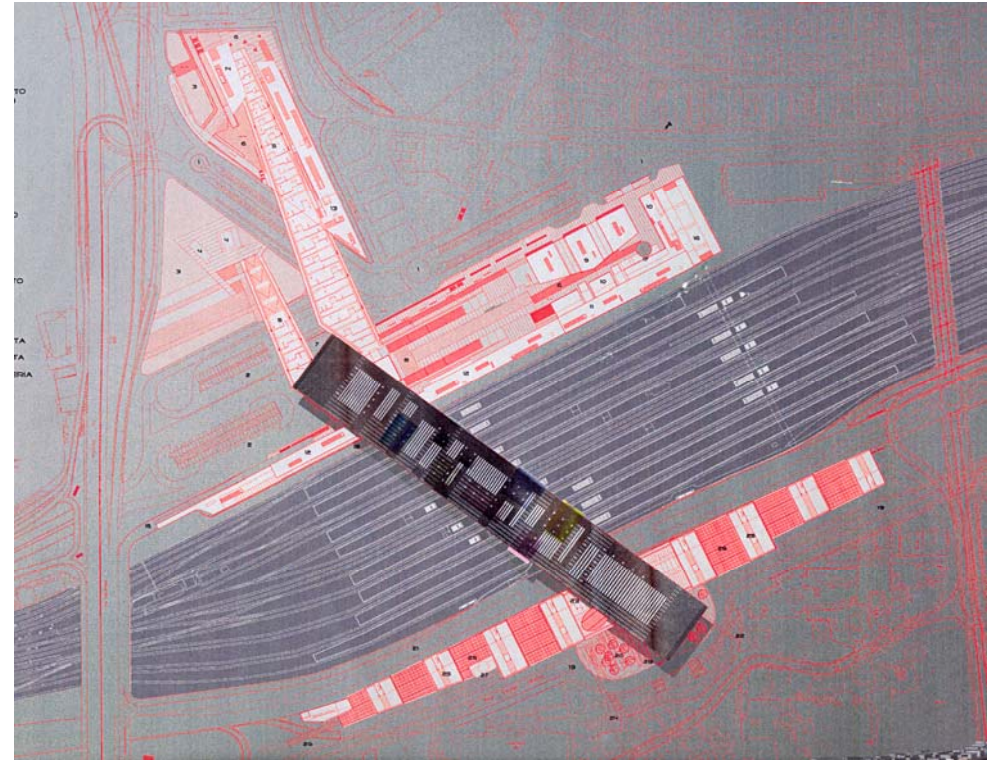
- Francesco Purini
- Otto Steidle
- Aldo Aymonino

## GIURIA

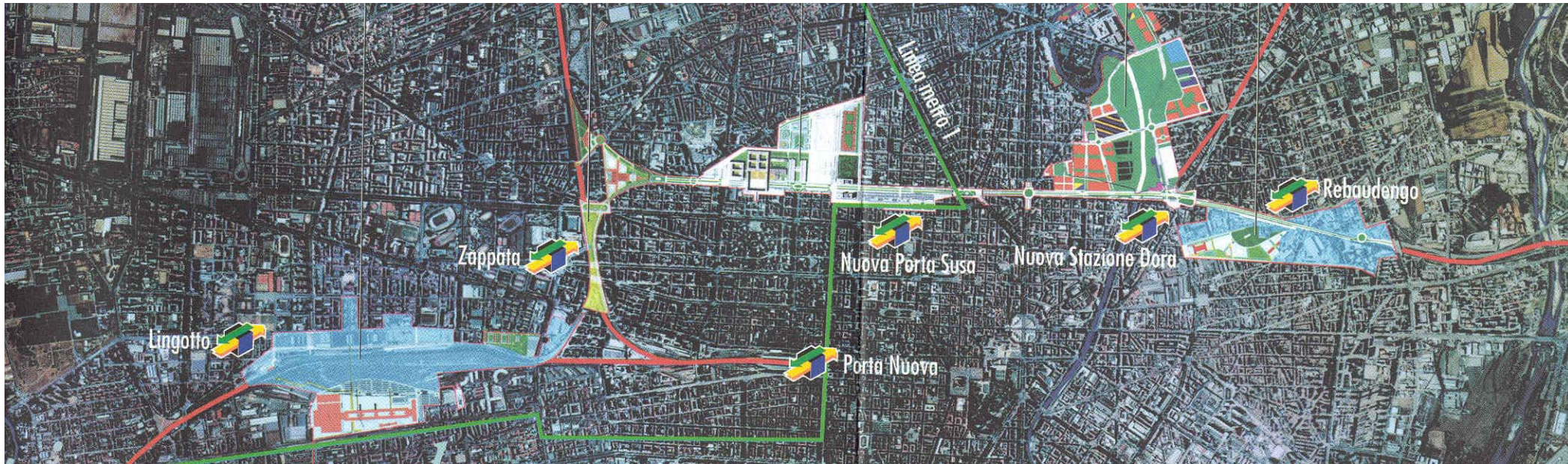
- G. Campos Venuti
- G. Ciorra
- L. Krier
- M. Tringali
- I. Nacher
- M. Fuksas
- G. Diana

## PROGETTO VINCITORE

- Capogruppo Paolo Desideri  
ABDR ARCHITETTI ASSOCIATI
- Drees&Sommer Italia Engeneering;
  - Busmann+Haberer Architekten  
Deutschland
  - Majowiecki
  - Gruttadauria
  - Merlo
  - Cazzato



# Il passante ferroviario di Torino





# Il Concorso Internazionale

Area di concorso della nuova stazione di Porta



## PARTECIPANTI ALLA II FASE DEL CONCORSO

- Turner & Townsed
- Group/Podrecca/Derossi
- Paczowki & Fritsh
- Casamonti
- Zanon
- Priolo
- Purini

## GIURIA

- Herman Hertzberger
- Francesco Cellini
- Gianbattista Quirico
- Jean Pierre Buffi
- Carlo De Vito
- Alcide Gava
- Marco Tamino

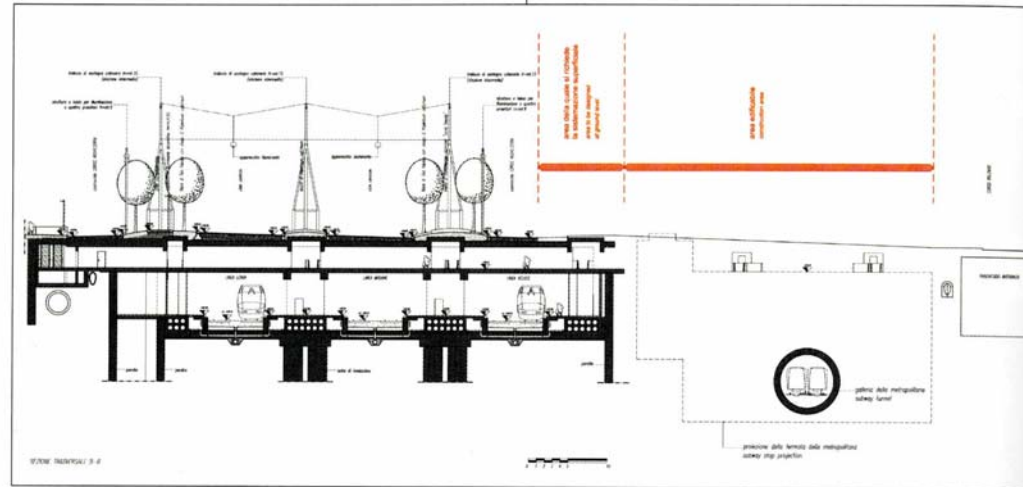
## PROGETTO VINCITORE

Capogruppo AREP  
Duthilleul, Tricaud, D'Ascia, Magnaghi

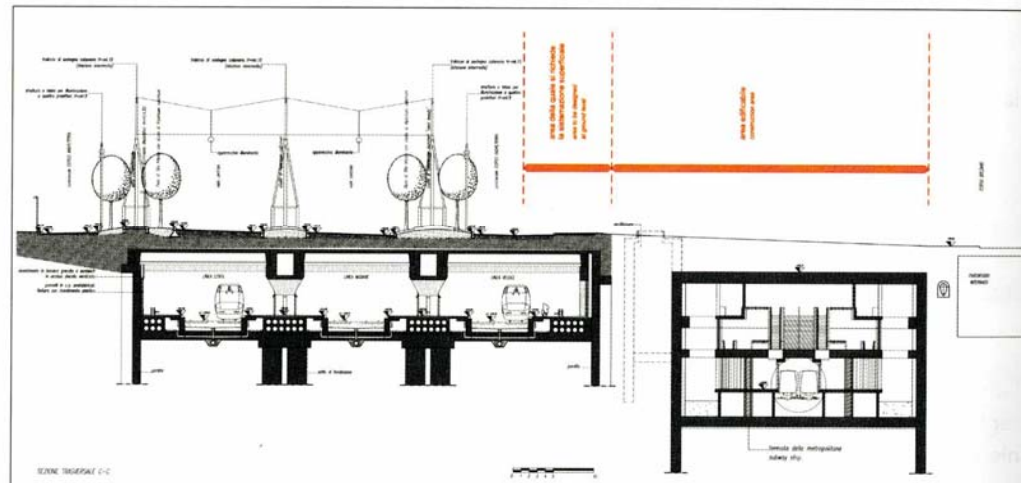


# Torino Porta Susa – Sezione Trasversale

Sezione trasversale  
B-B  
Cross section B-B



Sezione trasversale  
C-C  
Cross section C-C



# Firenze AV - Inquadramento territoriale

Foto aerea.  
Fonte: Comune di Firenze.  
Ufficio Tematico  
Centro Storico.  
Piano Strutturale

*Aerial view*



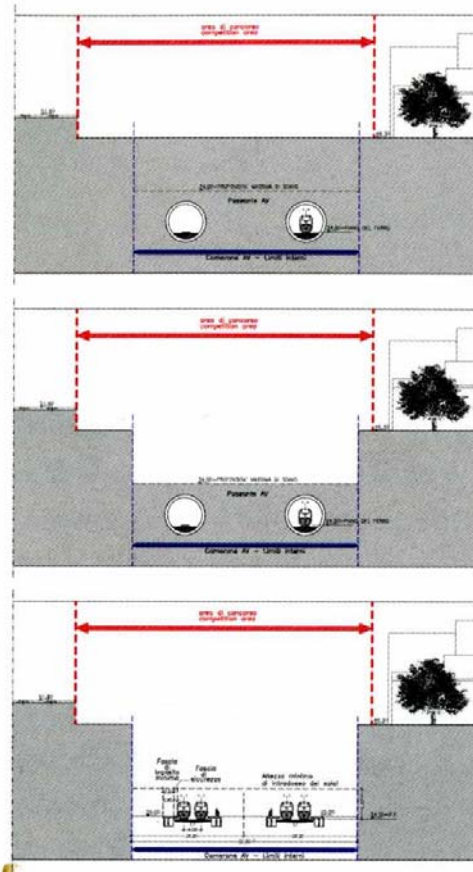
# Firenze AV – Sezione Trasversale

TAV – TRENO ALTA VELOCITA' S.P.A.

Concorso di progettazione per la nuova stazione  
Alta Velocità di Firenze e opere connesse  
Design competition for the new  
Florence High-Speed railway station and ancillary works



Allegato 6 – Sezioni trasversali sul camerone  
nella varie fasi del cantiere  
Enclosure 6 – Cross-sections of the "large chamber"  
at different stages of construction



## PARTECIPANTI ALLA II FASE DEL CONCORSO

- Santiago Calatrava
- Francesco Cellini
- F.O.A. foreign office architects
- Carlos Ferrater
- gmp – Architekten von Gerkan, Marg und Partner
- Gruppo Toscano
- Zaha Hadid Architects
- Arata Isozaki
- Ricci&Spain Studio di Architettura s.r.l.

## GIURIA

- Gae Aulenti
- Francesco dal Cò
- Gianni Colantoni
- Stefano Reggio
- Marco Tamino
- Pio Baldi
- Carlo De Vito
- Josef Paul Kleihues
- Jan Sondergaard

## PROGETTO VINCITORE

Ove Arup & Partners International Limited  
e Foster & Partners;



## PARTECIPANTI ALLA II FASE DEL CONCORSO

- Giovanni Di Domenico
- Eisenman Architects
- Alberto Ferlenga
- Zaha Hadid Architects
- KHRAS Arkitekter
- MSGSSS-Justo Solsona,Diaz, Del Bo
- OMA- Rem Koolhaas
- Dominique Perrault Architect
- Efisio Pitzalis
- Luigi Snozzi

## PROGETTO VINCITORE

Zaha Hadid Architects

## GIURIA

- Oriol Bohigas
- C. De Vito
- Salvatore Di Pasquale
- Stefano Reggio
- Francesco Venezia
- Hans Hollein
- Ferdinando Luminoso
- Benedetto Gravagnuolo
- Andrea Salemme
- G. Silvano

