

NEXTSTATION

MARRAKECH 2015



5TH INTERNATIONAL CONFERENCE ON RAILWAY STATIONS



Palmeria Palace

Marrakech, 21-22 October 2015



Massy Palaiseau and Le Bourget stations

**A comparison of major transit hubs in two important sub-centres
of the future Greater Paris agglomeration**

Andreas HEYM
Directeur AREP Maroc
AREP Maroc
France / Maroc
Session 2-A Territoires



The company > Designing spaces for people on the move



Wuhan station, China



Avignon TGV station, France



Valence TGV station, France



Shanghai South station, China



Strasbourg station, France



Le Mans station, France



Aix-en-Provence TGV station, France



Gwang Myeong station, Seoul



Marseille St Charles station, France



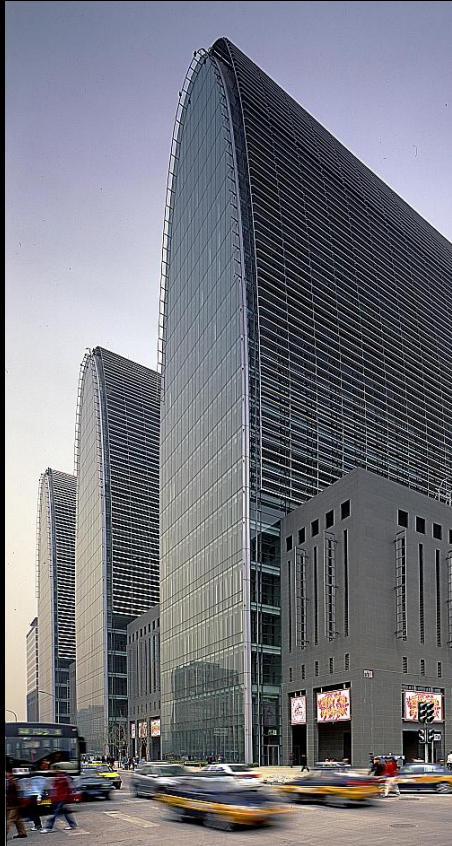
Sport City Tower
Doha, Qatar



Aix-en-Provence TGV station, France



Lieuxaint station, France



XiZhiMen station and CBD, Beijing, China



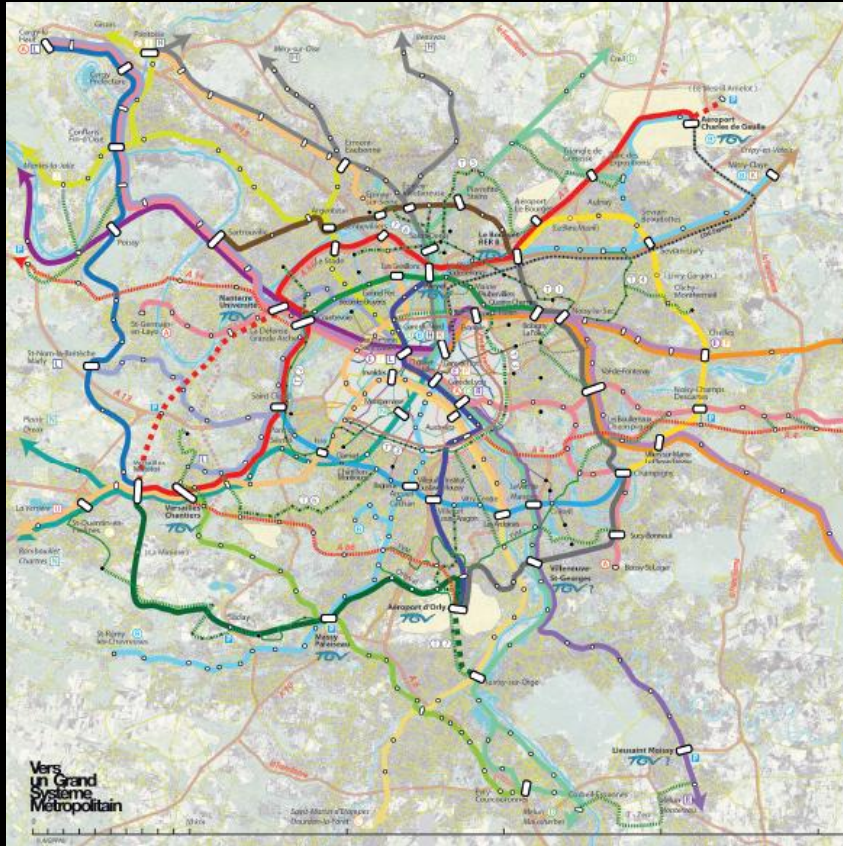
Beijing City Museum, China



Agricultural Bank of China Data Center, Shanghai, China



Financial Tower, Ho-Chi-Minh City, Vietnam



Greater Paris Transport Development Scheme, France



Ving Tau urban development, Vietnam



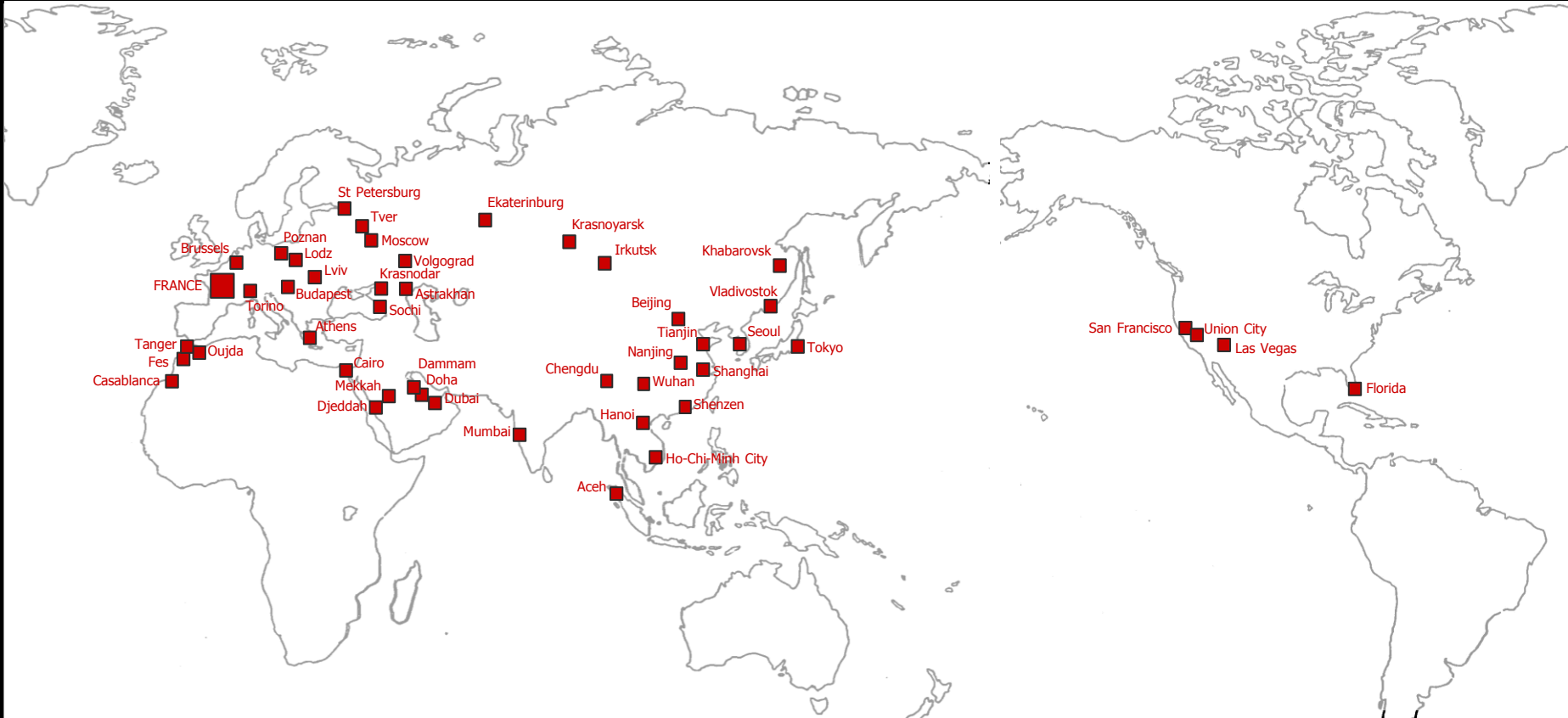
Ramses II station square and urban development, Cairo, Egypt

The company > Designing spaces for people on the move

AREP

SNCF

AREP has developed projects and consultancy in Europe, North America, North Africa, the Middle-East and Asia

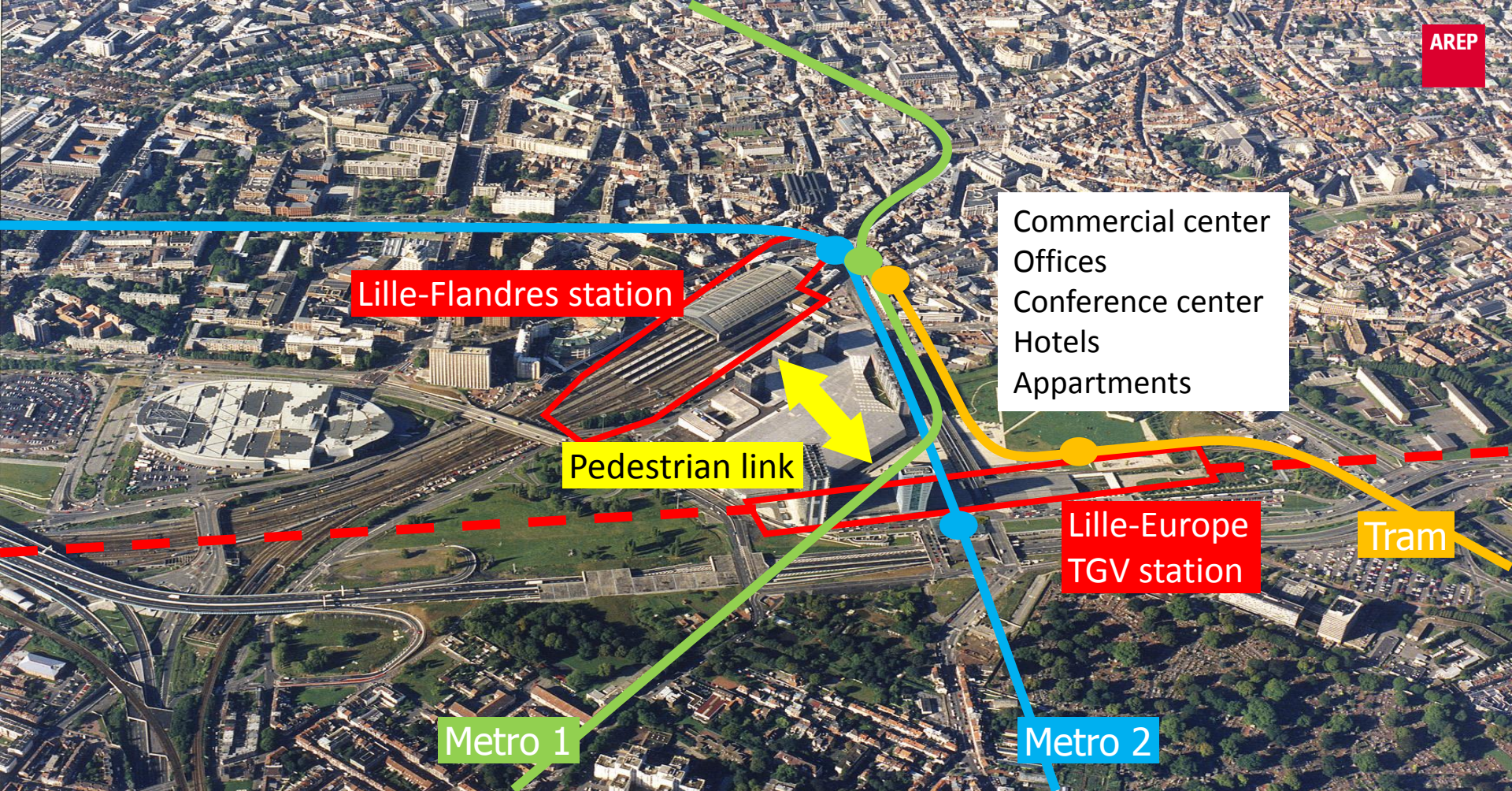


The station is a site



**Euralille urban project & Lille-Europe station
France**





Lille-Flandres station

Pedestrian link

Commercial center
Offices
Conference center
Hotels
Apartments

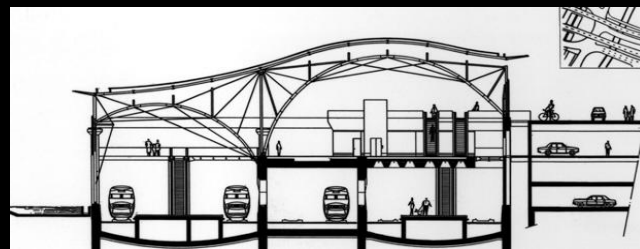
Lille-Europe
TGV station

Tram

Metro 1

Metro 2







Lille-Europe TGV station and EURALILLE urban development, France

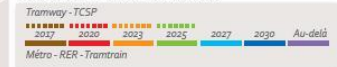


The station is an urban connector



**Massy-Palaiseau
France**

Objectifs de mise en service des lignes

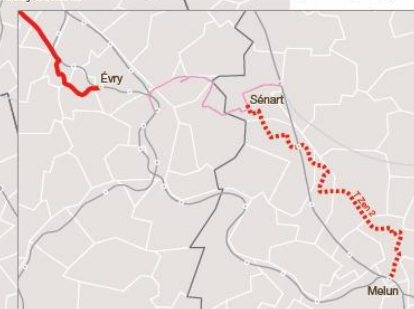
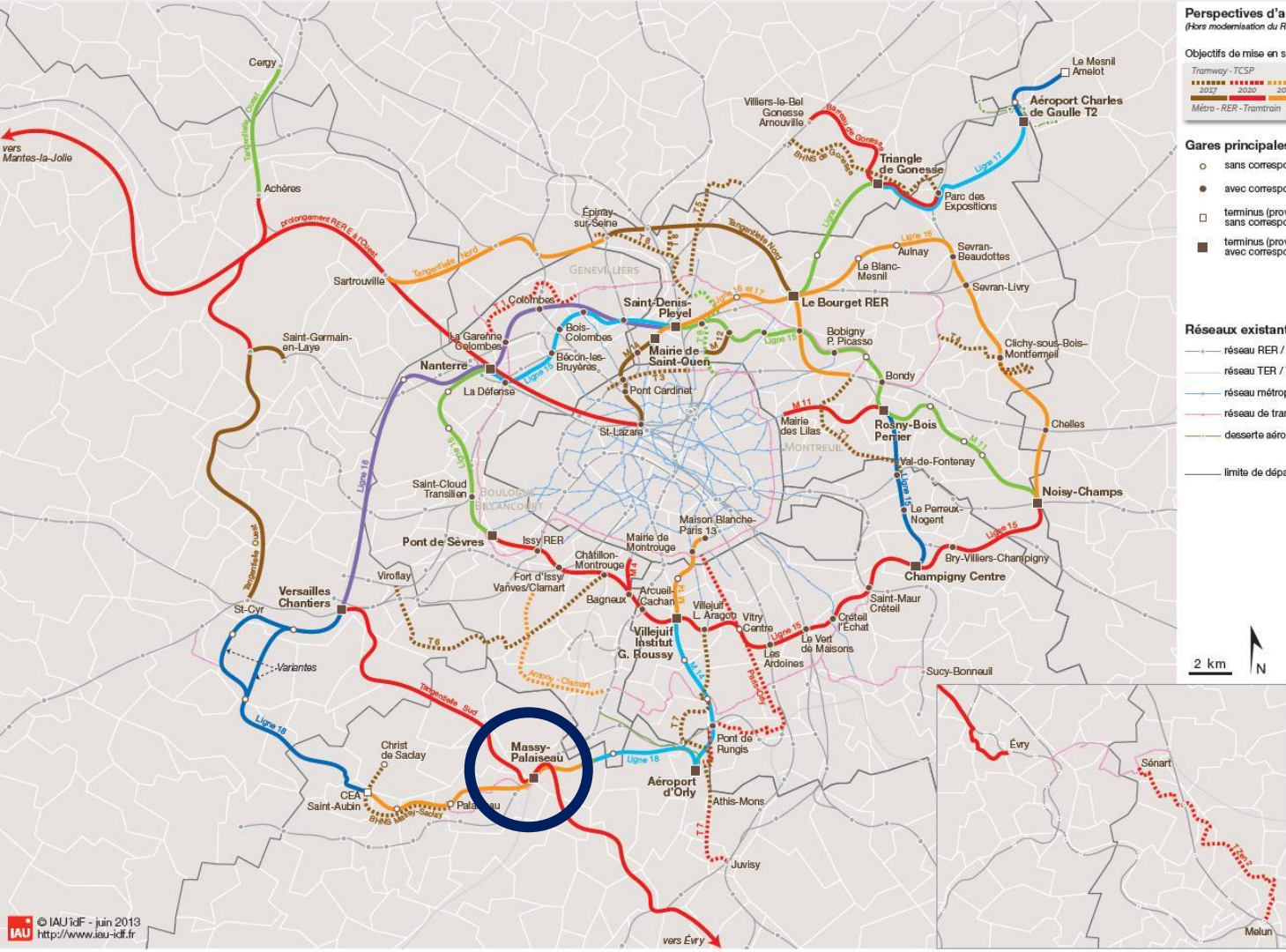


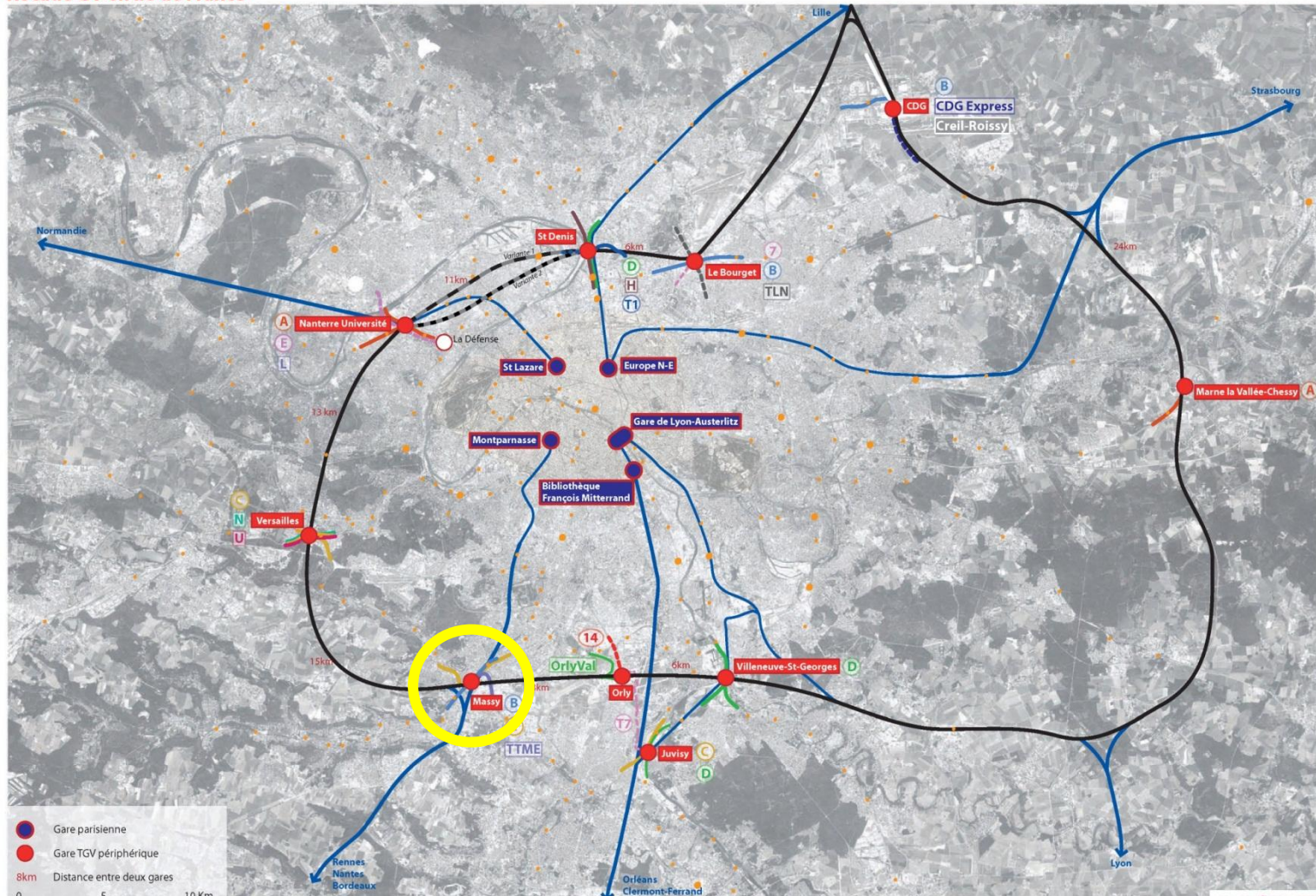
Gares principales

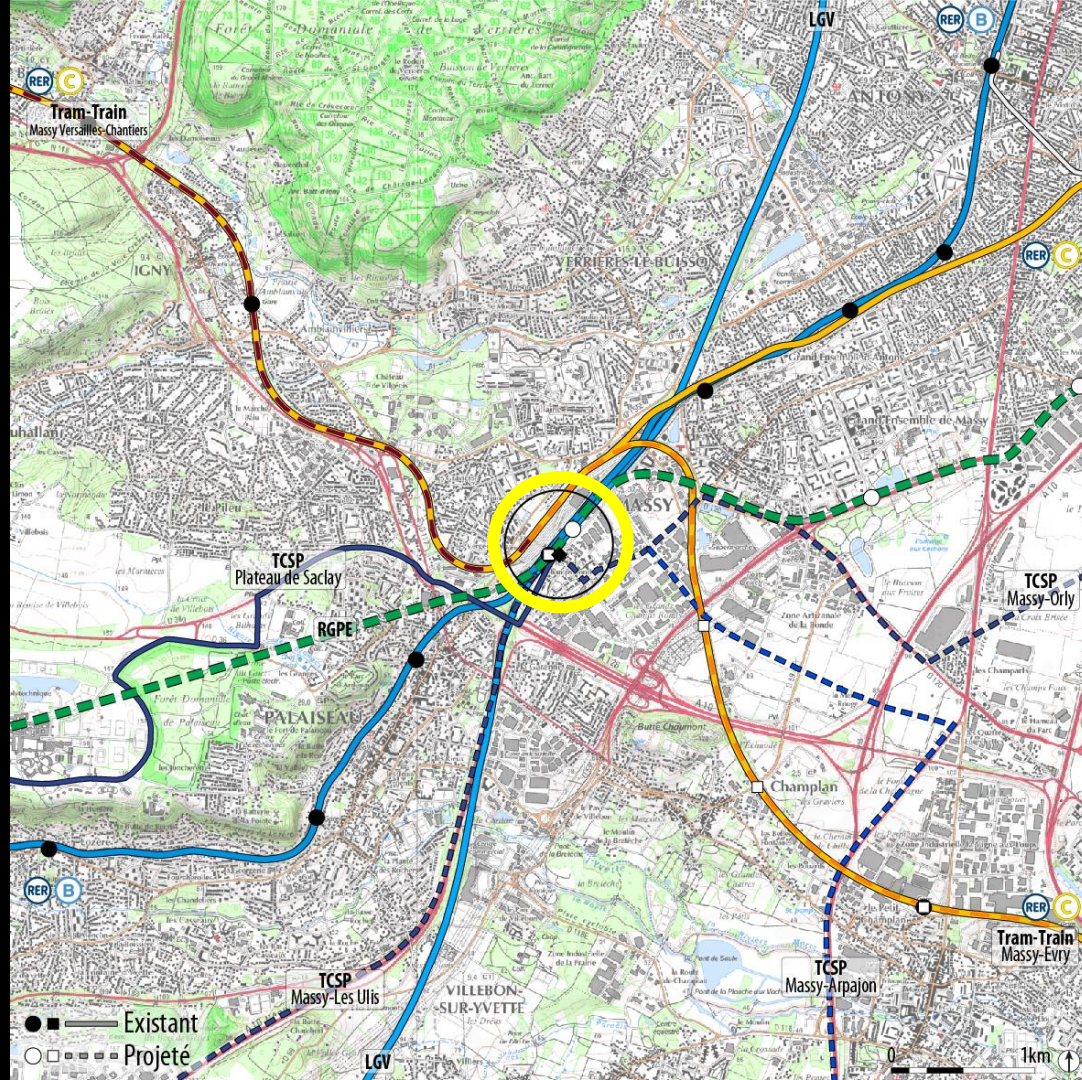
- sans correspondance
- avec correspondance
- terminus (provisoire ou définitif) de ligne GPE, sans correspondance
- terminus (provisoire ou définitif) de ligne GPE, avec correspondance

Réseaux existants

- réseau RER / Transilien
- réseau TER / TGV
- réseau métropolitain
- réseau de transport en commun en site propre (TCSP)
- desserte aéroports
- limite de département

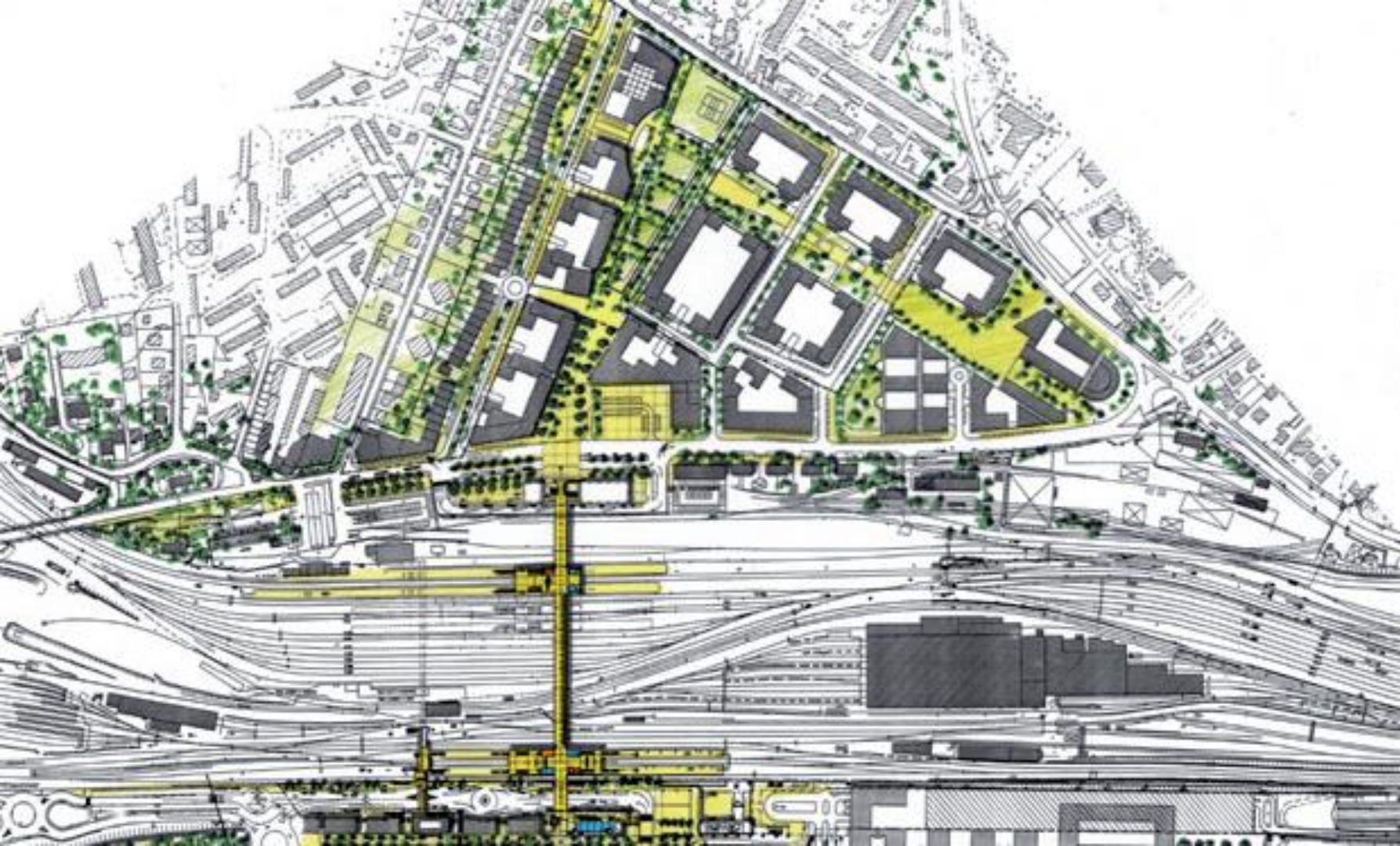


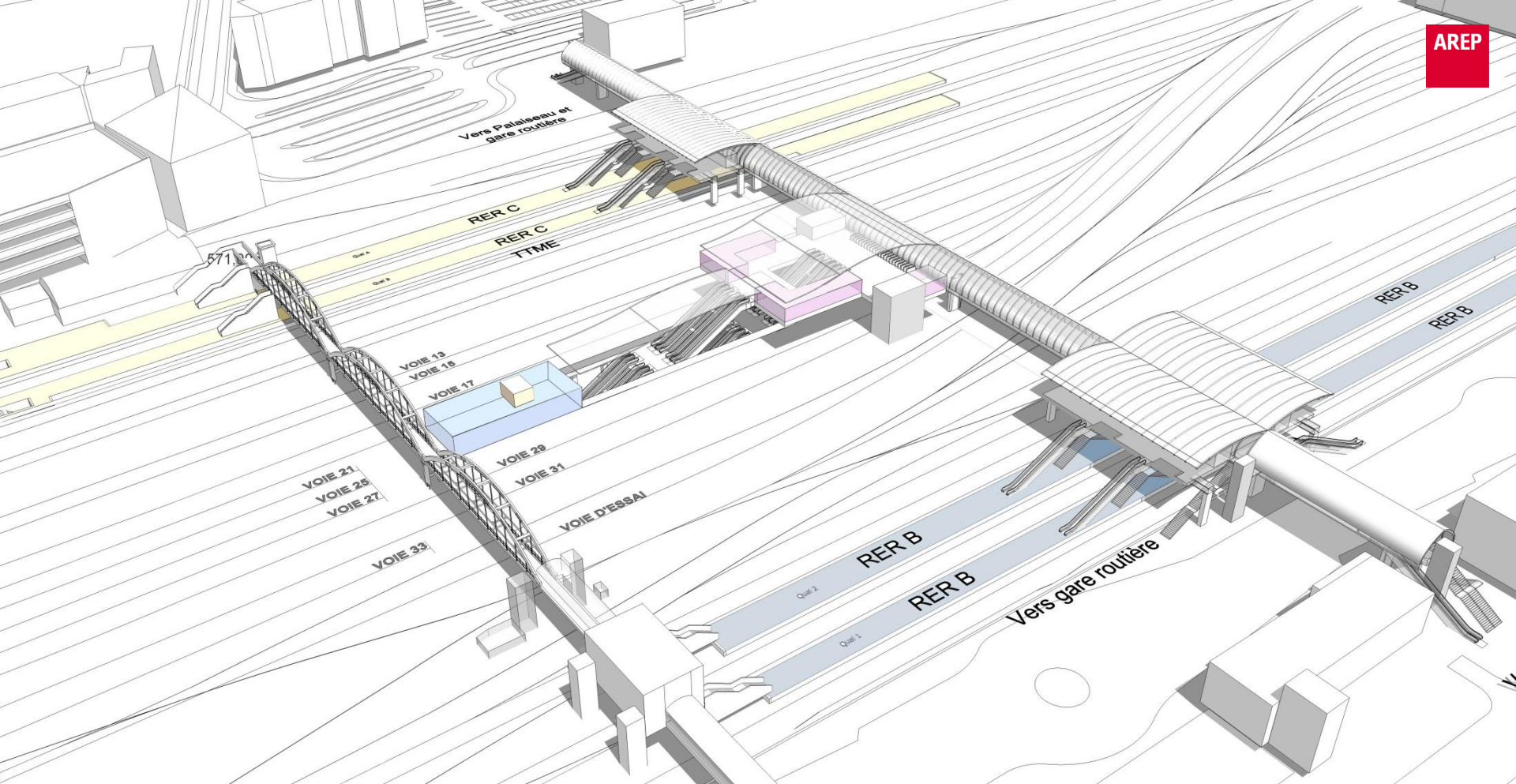


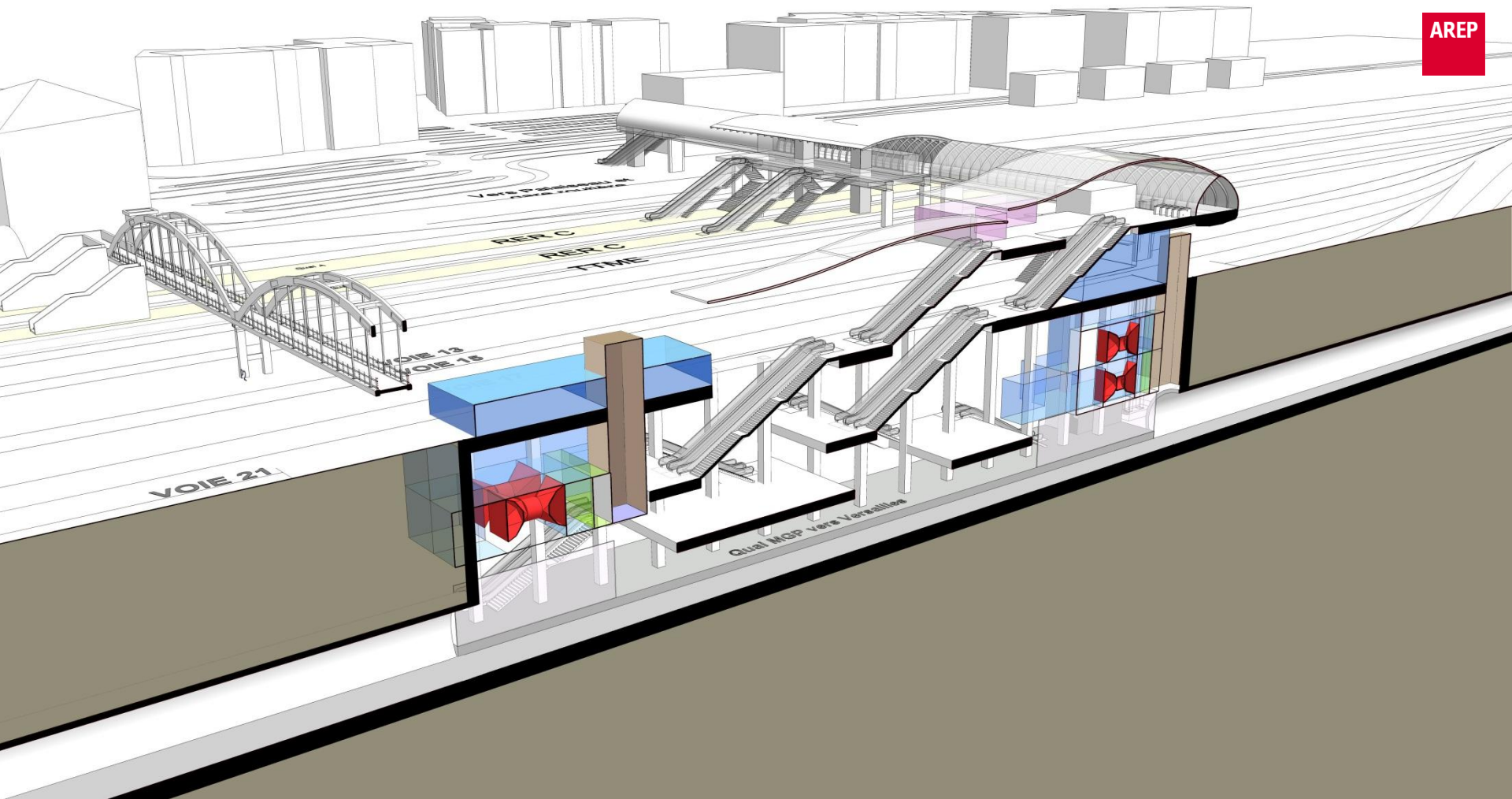


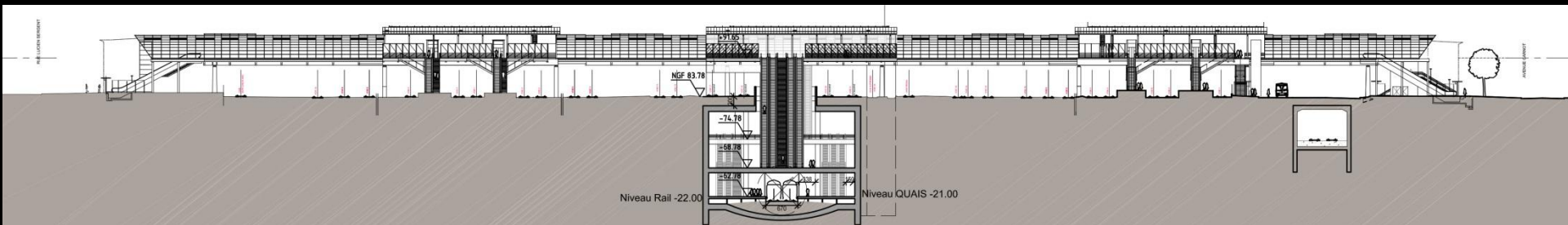


100 m

















←
←
Gare de Massy TGV
BUS

←
←
Gare de Massy TGV
BUS

←
←
Gare de Massy TGV
BUS









100 m

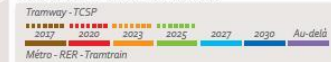
The station is a covered piece of city



**Paris - Le Bourget
France**

Perspectives d'aménagements (Hors modernisation du RER)

Objectifs de mise en service des lignes



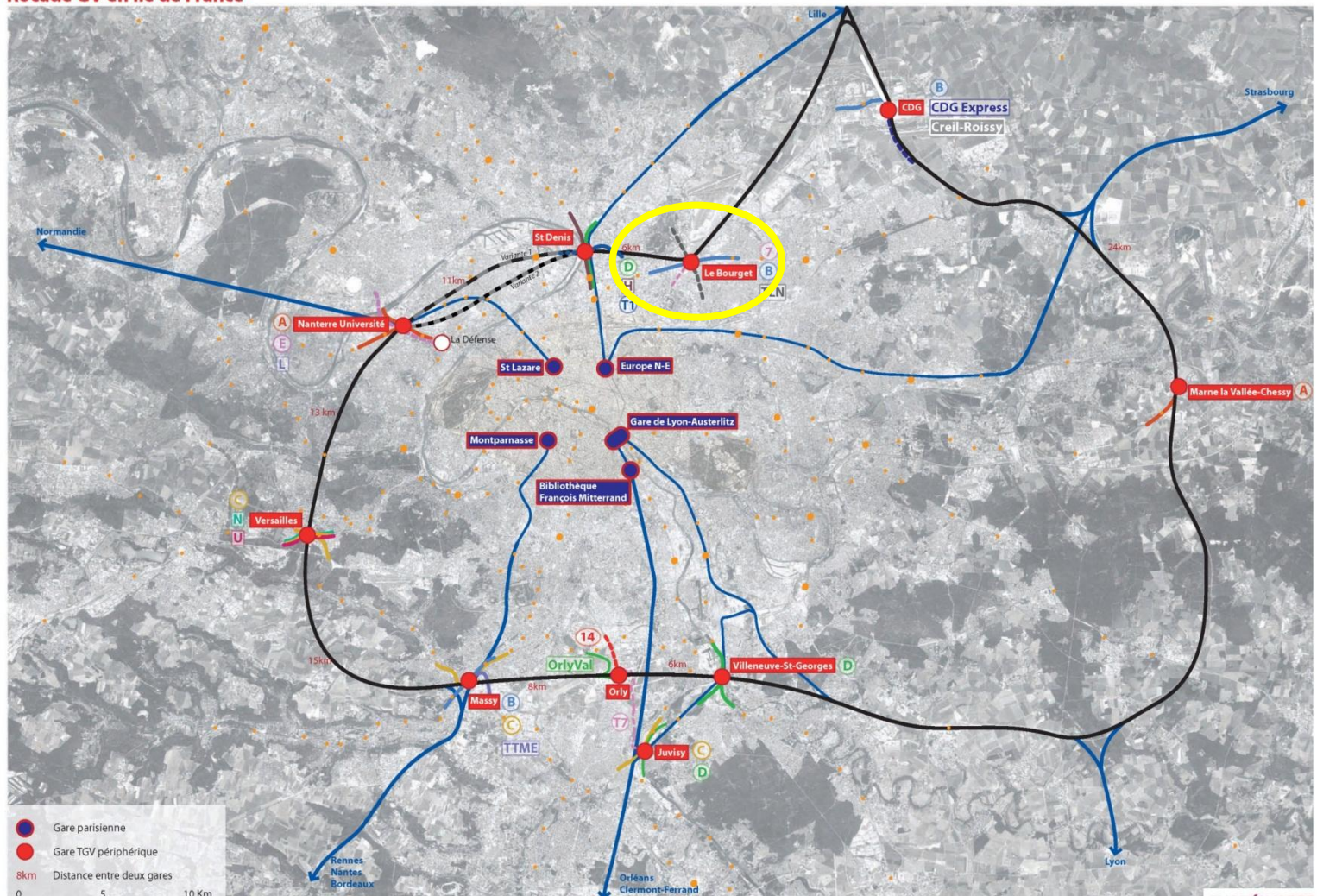
Gares principales

- sans correspondance
- avec correspondance
- terminus (provisoire ou définitif) de ligne GPE, sans correspondance
- terminus (provisoire ou définitif) de ligne GPE, avec correspondance

Réseaux existants

- réseau RER / Transilien
- réseau TER / TGV
- réseau métropolitain
- réseau de transport en commun en site propre (TCSP)
- desserte aéroports
- limite de département









Flux passager

2010 - 3600 /jour
Horizon 2035 - 22.900/jour

Intermodalité actuelle

RER B, Transilien Line K, Bus

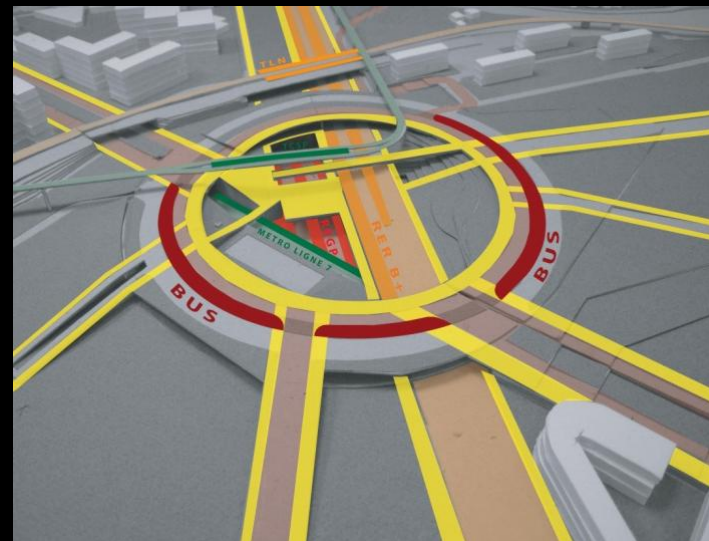
Intermodalité projet

Métro Grand Paris MGP
Tangentielle Nord (tram-train)
Prolongement du Métro Ligne 7

Projets d'urbanisme

Le secteur actuellement sous
réaménagement (100 hectares)

Les études préalables d'AREP sur le Pôle du Bourget



L'Etoile du Bourget

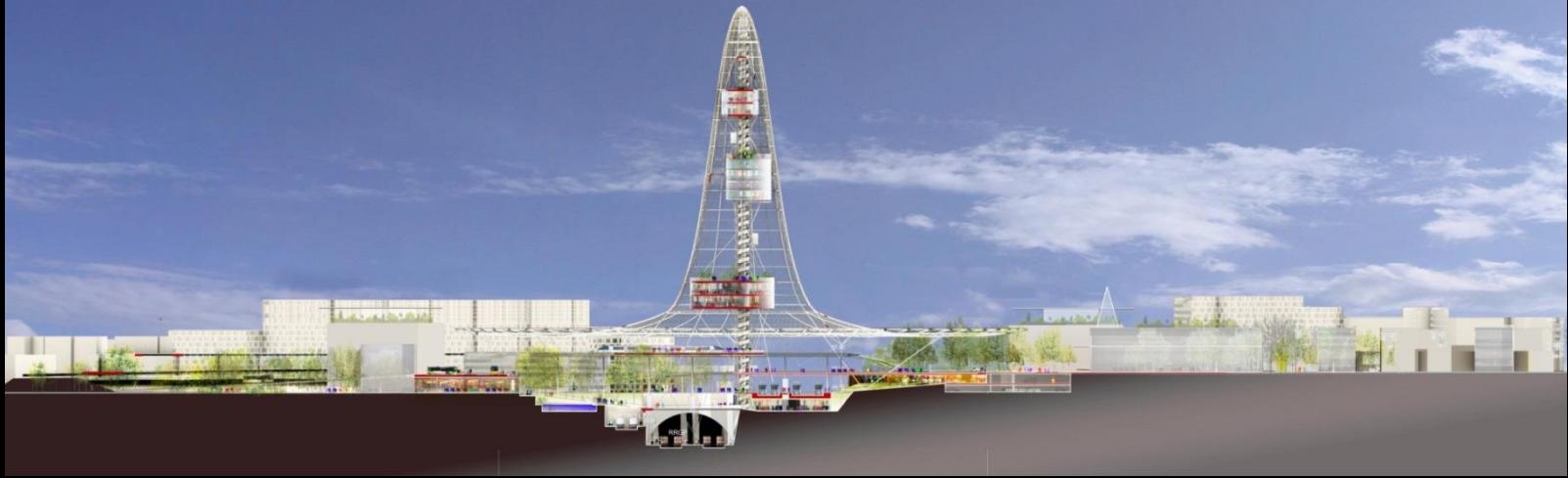
Un nouveau centre urbain

Une espace circulaire accède les modes de transport divers

Les quais sont baignés de lumière naturelle

Un parc paysagé au centre de l'anneau

Les études préalables d'AREP sur le Pôle du Bourget

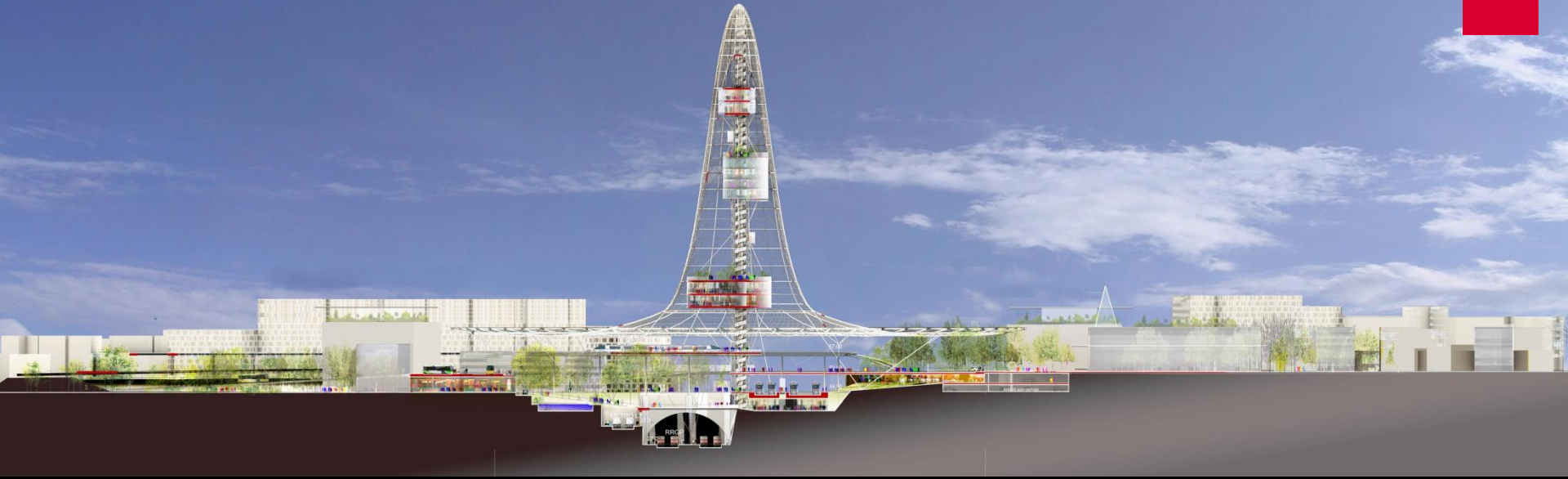




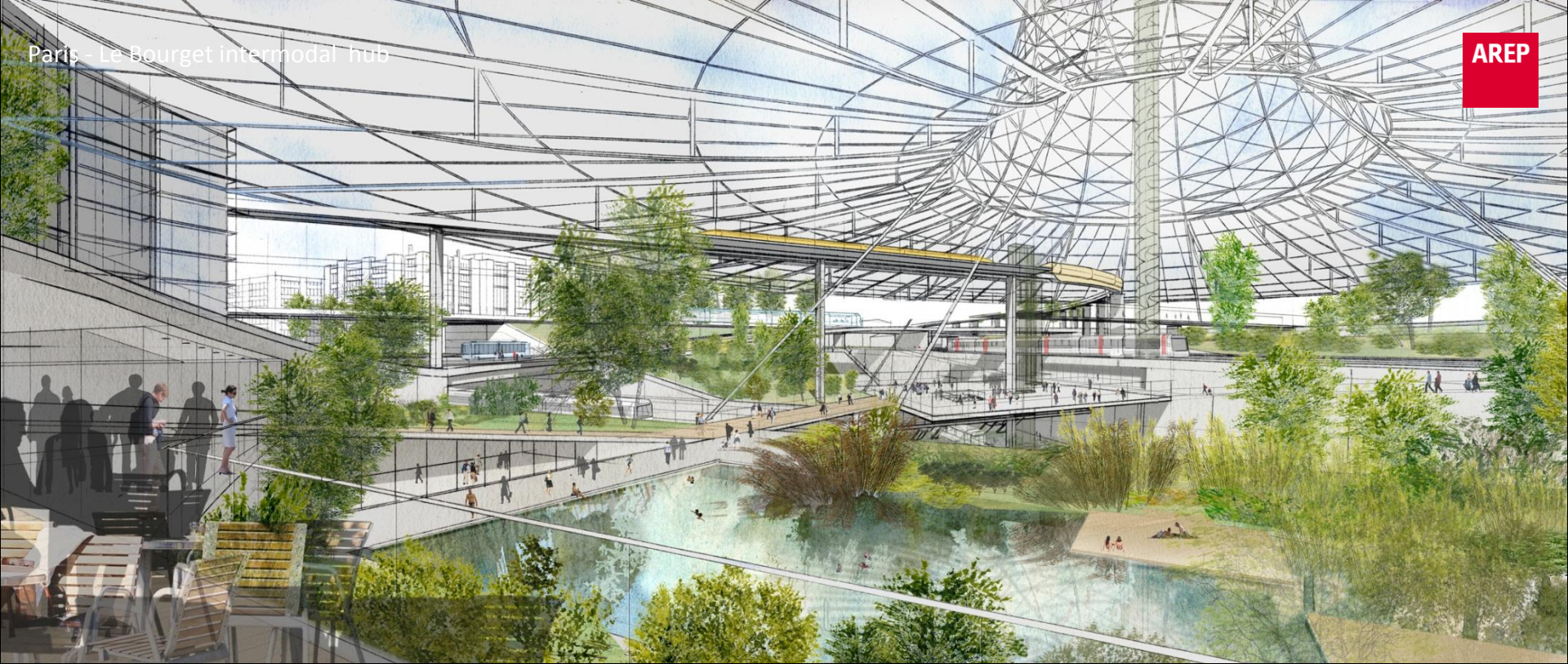
Paris - Le Bourget intermodal hub

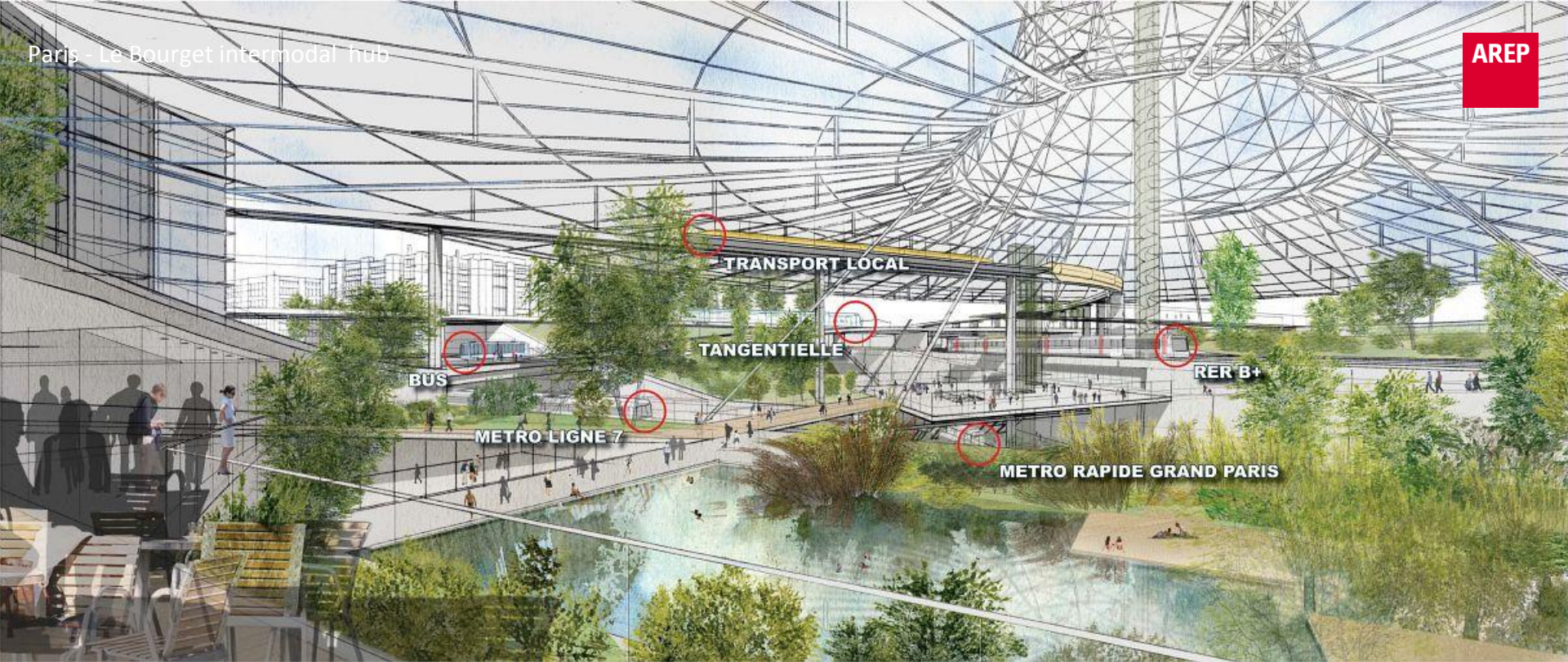
Paris - Le Bourget intermodal hub

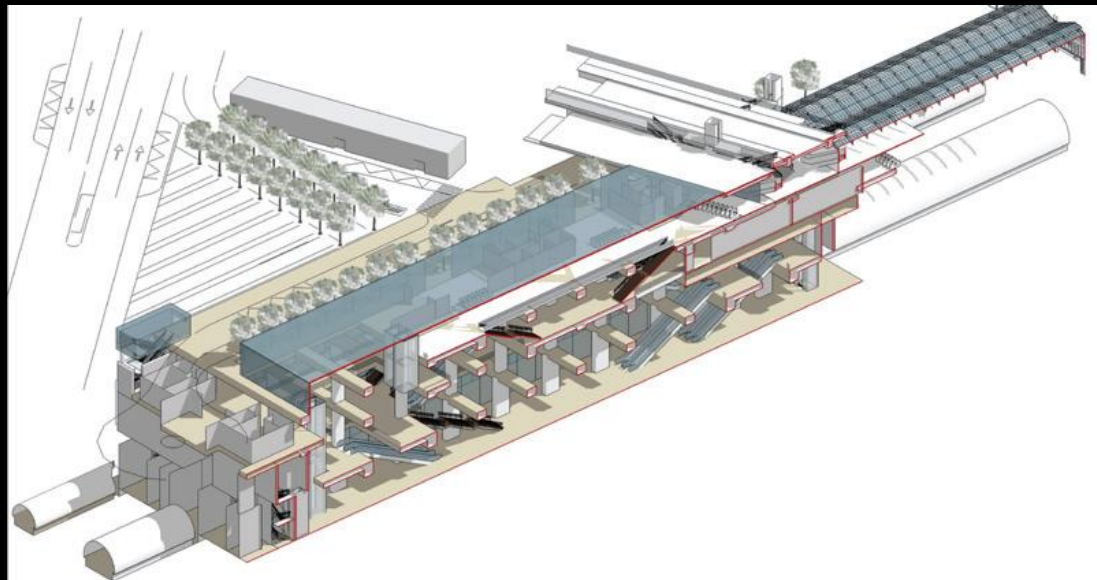
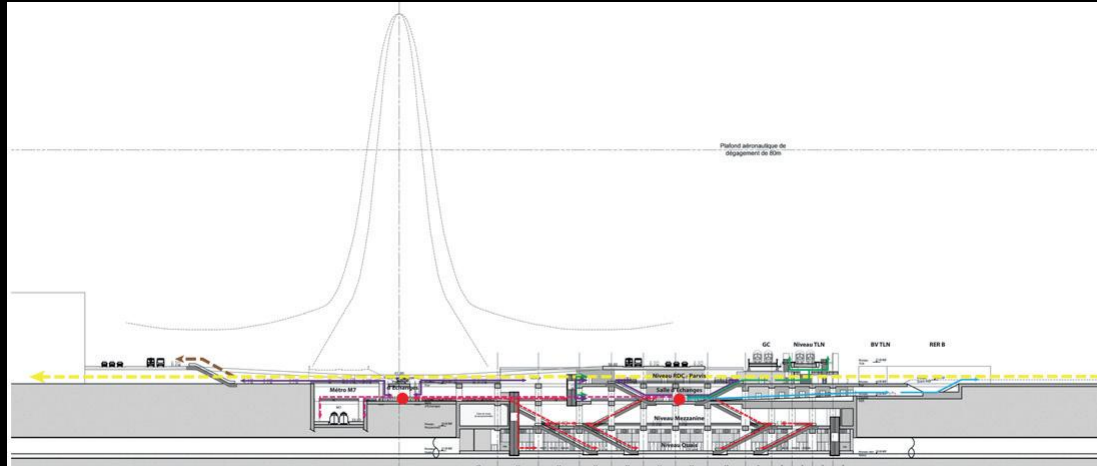


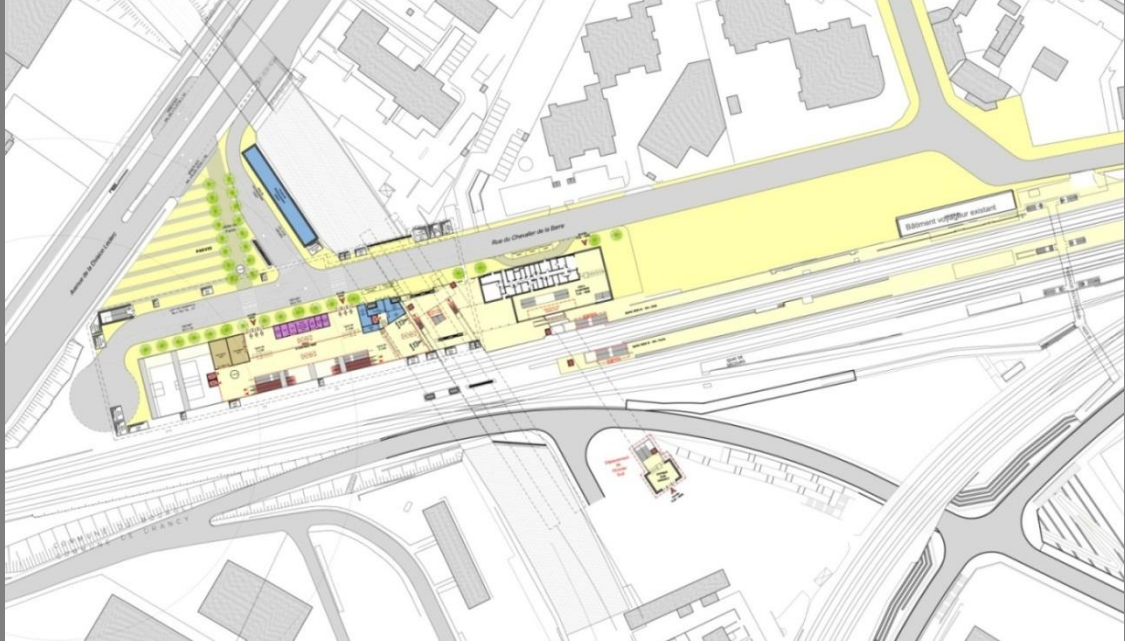


Paris - Le Bourget intermodal hub









Légende

- Services
- Locaux Techniques Gare
- Locaux Techniques Tunnel
- Commerces
- Surface Sol



La Grande Gare du Bourget



Coupe longitudinal



Vue depuis le Sud-Ouest

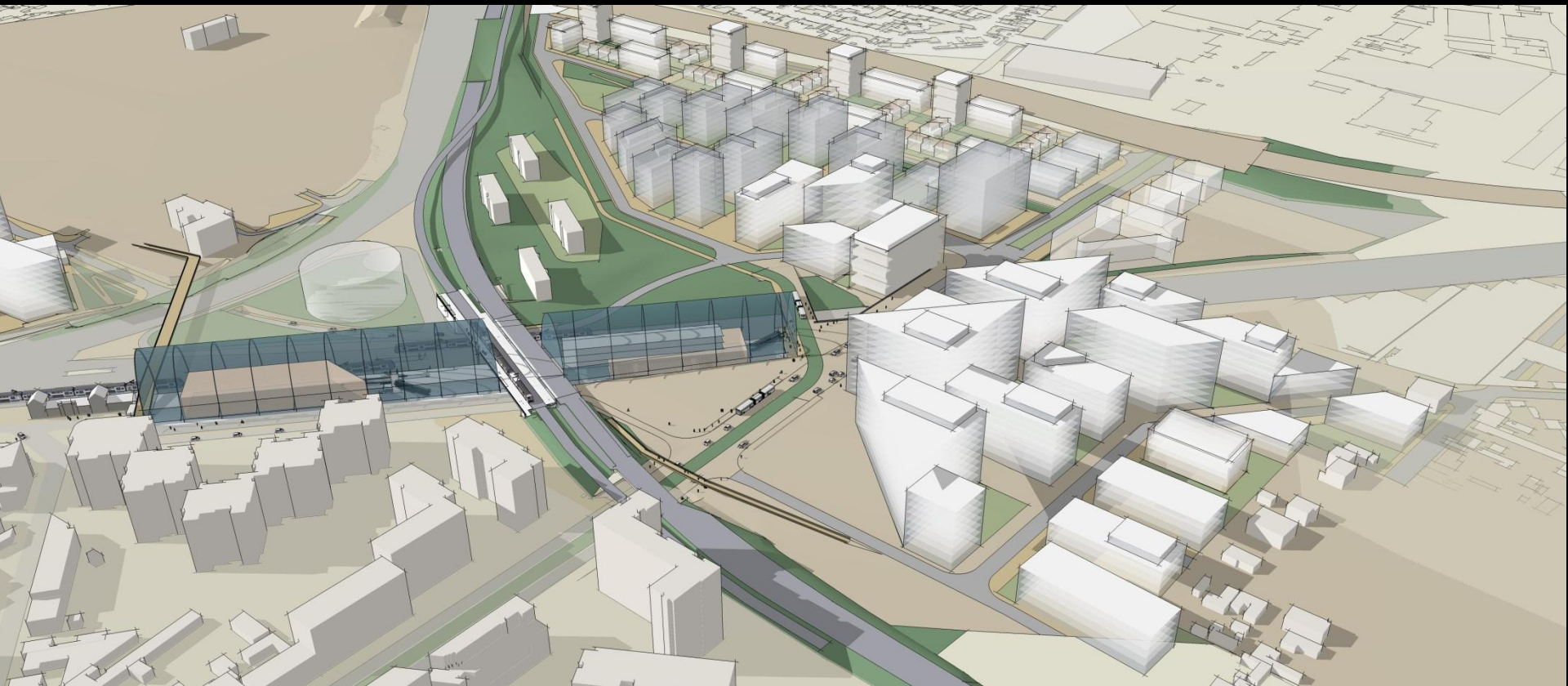


Vue depuis le Ouest

L'anneau de la grande Gare

1. La Grande Gare du Bourget
2. La grande place du Bourget et la RD-2 transformée
3. Le Parc de la Grande Ceinture

Vue depuis le Nord



- **Andreas HEYM**
- **AREP Maroc**
- **andreas.heyman@arep.fr**
- **www.arep.fr**



**THANK
YOU**

MERCI

